

LightDrive RGB



LED CONTROLLERS

DiKolor *LightDrive RGB*

ОПИСАНИЕ

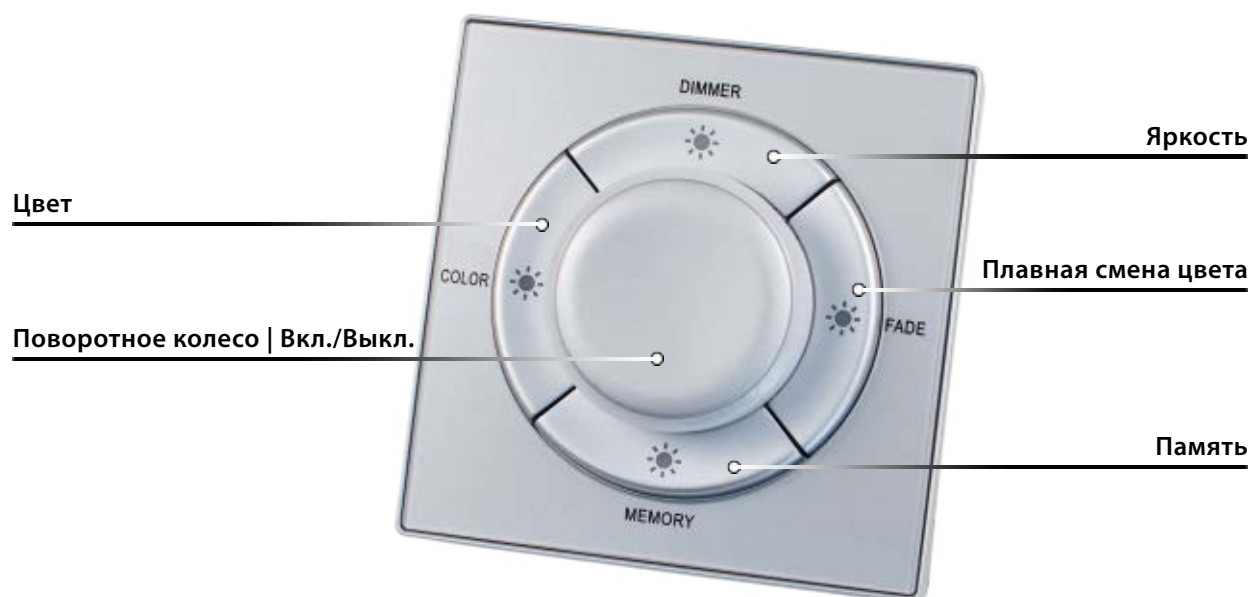
DiKolor *LightDrive RGB* — DMX контроллер с установкой на стену для управления многоцветной светодиодной лентой RGB.

С помощью светящегося поворотного колеса можно выбрать цвет, отрегулировать яркость и задать скорость плавной смены цвета.

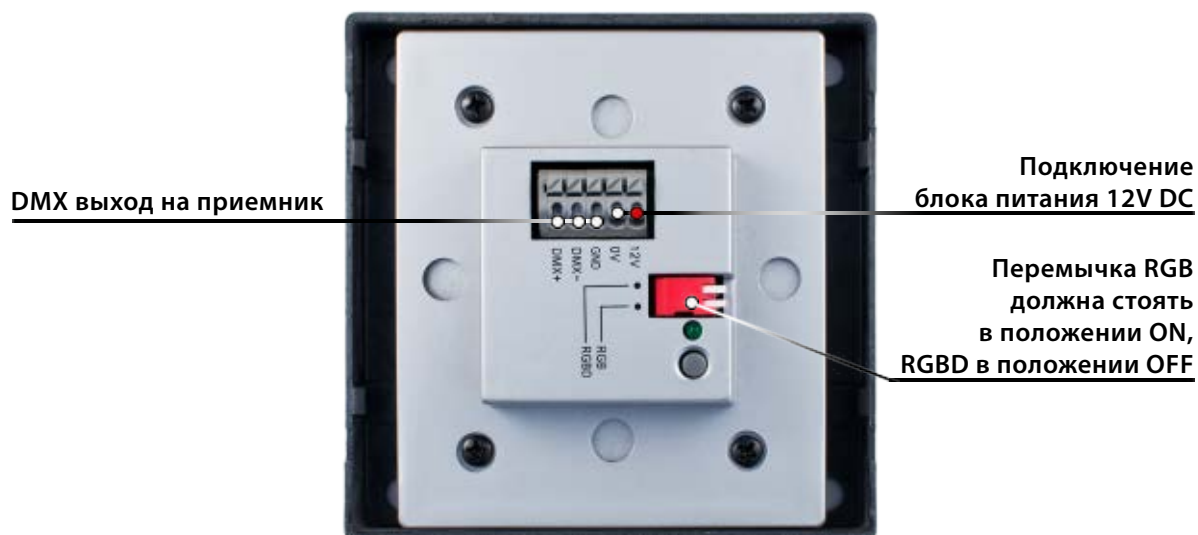
Для управления светодиодной лентой потребуются DMX приемники которые подключаются к DiKolor *LightDrive RGB*.

DMX КОНТРОЛЛЕР

1. ВИД СПЕРЕДИ



2. ВИД СЗАДИ



DiKolor *LightDrive RGB*

ТЕХНИЧЕСКИЕ ХАРАКТЕРИСТИКИ

Рабочее напряжение	12V DC
Выходящий сигнал	DMX512
Длина x Ширина x Толщина (мм)	98 x 98 x 50
Встраиваемая глубина в стену (мм)	12

УПРАВЛЕНИЕ СВЕТОДИОДНОЙ ПОДСВЕТКОЙ

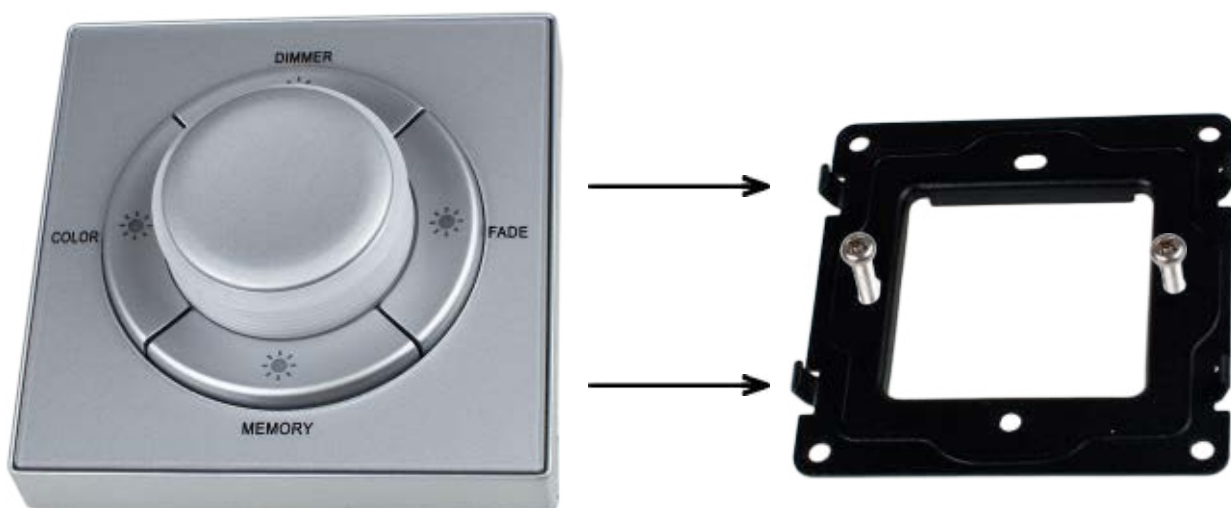
1. Нажмите на поворотное колесо чтобы включить или выключить подсветку.
2. Чтобы выбрать желаемый цвет освещения нажмите кнопку «Цвет» (COLOR), и поворачивая поворотное колесо выберите цвет.
3. Для запуска плавной смены цвета нажмите кнопку «FADE». Поворачивая поворотное колесо отрегулируйте скорость смены цвета.
4. Нажмите кнопку «DIMMER» и с помощью поворотного колеса установите комфортную яркость.
5. Нажмите и удерживайте кнопку «MEMORY» в течении 5 секунд чтобы сохранить в память текущие установки Цвета и Яркости или Плавной смены цвета.
Чтобы запустить сохраненную сцену - один раз нажмите кнопку «MEMORY».

Если в течении 30 секунд не будет нажата ни одна кнопка, все индикаторы затухают и контроллер переходит в режим ожидания. Светодиодная подсветка при этом остается в рабочем состоянии.

DiKolor *LightDrive RGB*

СХЕМА УСТАНОВКИ КОНТРОЛЛЕРА НА СТЕНУ

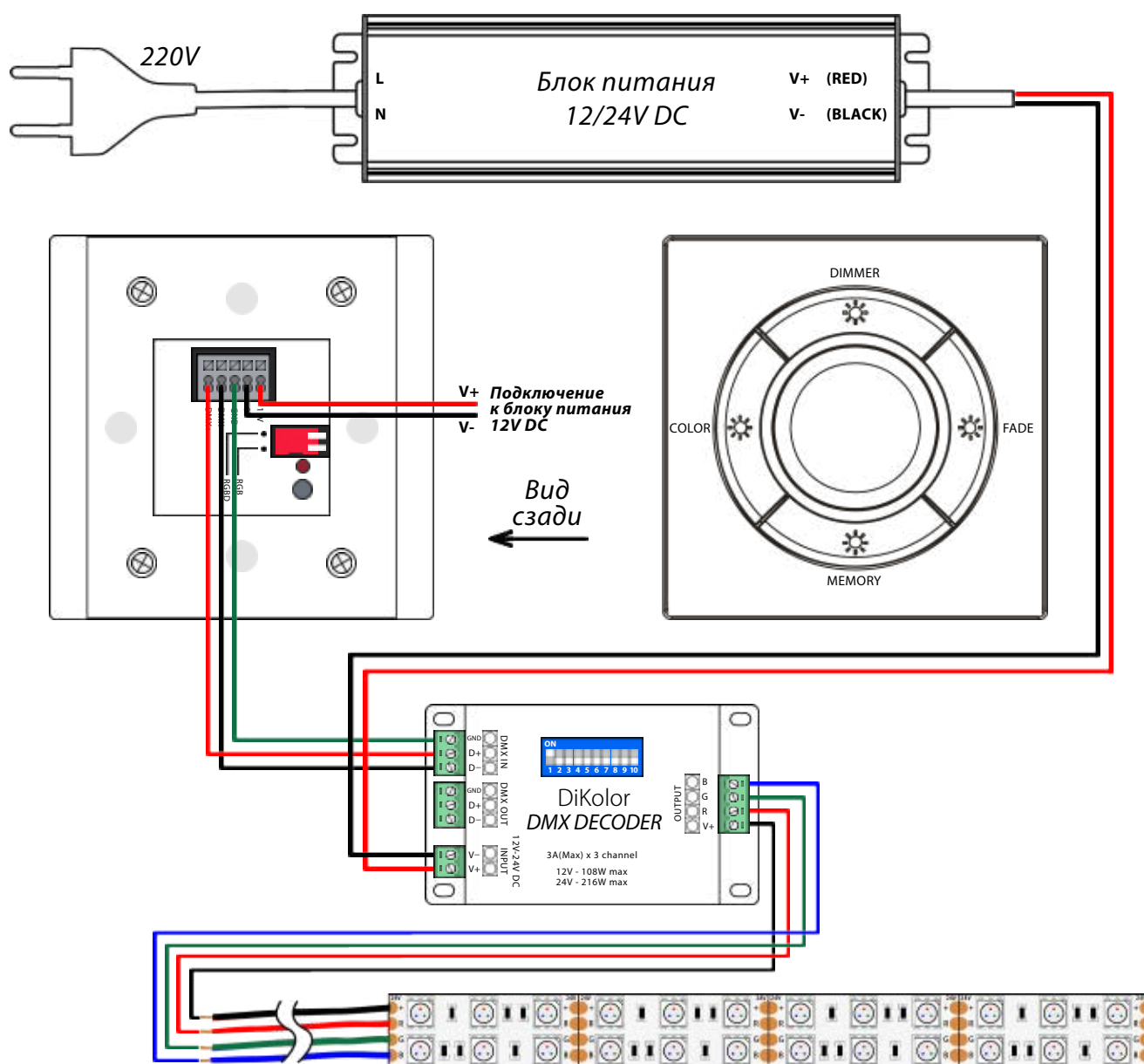
1. Закрепите алюминиевое основание (входит в комплектацию) на стандартной распределительной коробке.
2. Наложите контроллер на алюминиевое основание и надавите до щелчка, чтобы его закрепить.



DiKolor *LightDrive RGB*

СХЕМЫ ПОДКЛЮЧЕНИЯ

1. Схема подключения многоцветной светодиодной ленты I~~A~~MLED RGB 120 к DMX приемнику, который управляется от DiKolor *LightDrive RGB*.



I~~A~~MLED RGB 120

DiKolor *LightDrive RGB*

2. Схема подключения многоцветной светодиодной ленты IAMLed RGB 120 к двум и более DMX приемникам (если мощности одного недостаточно), которые управляются от DMX контроллера DiKolor *LightDrive RGB*.

