

WHITE TOUCH WHITE TOUCH WH
UCH WHITE TOUCH WHITE TOUCH
WHITE TOUCH WHITE TOUCH W
HITE TOUCH WHITE TOUCH WHI
CH WHITE TOUCH WHITE TOUCH
WHITE TOUCH WHITE TOUCH WH
UCH WHITE TOUCH WHITE TOUCH
H WHITE TOUCH WHITE TOUCH
WHITE TOUCH WHITE TOUCH WH
UCH WHITE TOUCH WHITE TOUCH



LED CONTROLLERS

DiKolor *TOUCH WHITE*

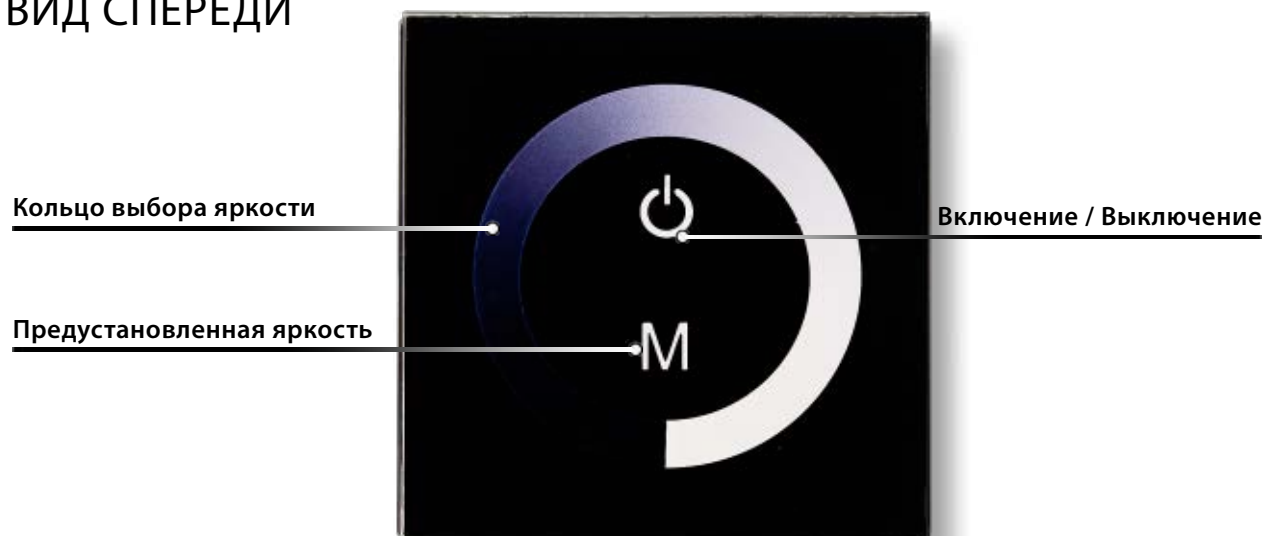
ОПИСАНИЕ

DiKolor *TOUCH WHITE* — сенсорный светодиодный контроллер для управления яркостью одноцветной светодиодной лентой. Светодиодная лента подключается непосредственно к самому контроллеру (дополнительных приемников не требуется).

Прикоснитесь к сенсорному контроллеру, задайте комфортную яркость подсветки, выберите одну из 11 предустановленных яркостей нажатием одной кнопки.

СЕНСОРНЫЙ КОНТРОЛЛЕР

1. ВИД СПЕРЕДИ



2. ВИД СЗАДИ



DiKolor *TOUCH WHITE*

ТЕХНИЧЕСКИЕ ХАРАКТЕРИСТИКИ

Рабочее напряжение	12/24V DC
Количество каналов	3
Мощность контроллера на канал	4A
Максимальная нагрузка при 12V DC	144 Вт
Максимальная нагрузка при 24V DC	288 Вт
Длина x Ширина x Высота (мм)	86 x 86 x 34

УПРАВЛЕНИЕ СВЕТОДИОДНОЙ ПОДСВЕТКОЙ

1. Нажмите кнопку «Включение / Выключение» чтобы включить или выключить подсветку.
2. Прикосновением к кольцу яркости выберите любую комфортную яркость подсветки.
3. С помощью кнопки «Предустановленная яркость» выберите одну из 11 яркостей. Последовательно нажимайте кнопку для смены яркости (см. таблицу).

ТАБЛИЦА ПРОГРАММ

№ ПРОГРАММЫ	ОПИСАНИЕ ПРОГРАММЫ
1	100% яркости
2	90% яркости
3	80% яркости
4	70% яркости
5	60% яркости
6	50% яркости
7	40% яркости
8	30% яркости
9	20% яркости
10	10% яркости
11	5% яркости

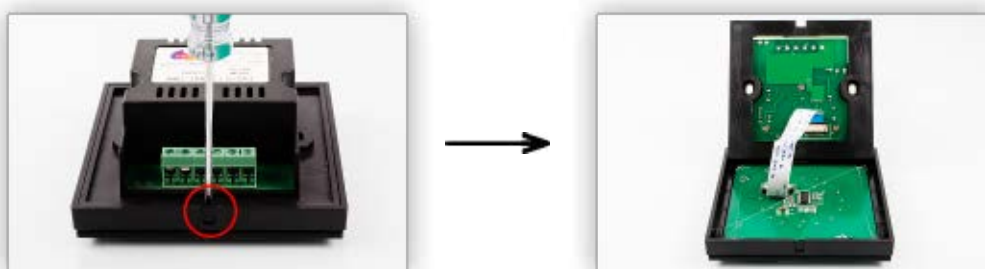
DiKolor *TOUCH WHITE*

ЗВУКОВАЯ ИНДИКАЦИЯ

Чтобы включить или выключить звуковую индикацию, коснитесь и удерживайте кнопку **М** до появления звукового сигнала. Повторите данную операцию чтобы отключить индикацию.

СХЕМА УСТАНОВКИ КОНТРОЛЛЕРА НА СТЕНУ

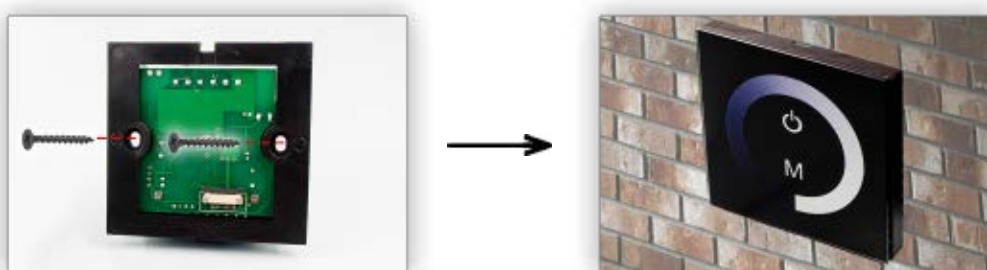
1. Вставьте отвертку в отверстие и аккуратно откройте заднюю панель.



2. Отсоедините кабель от задней части контроллера.



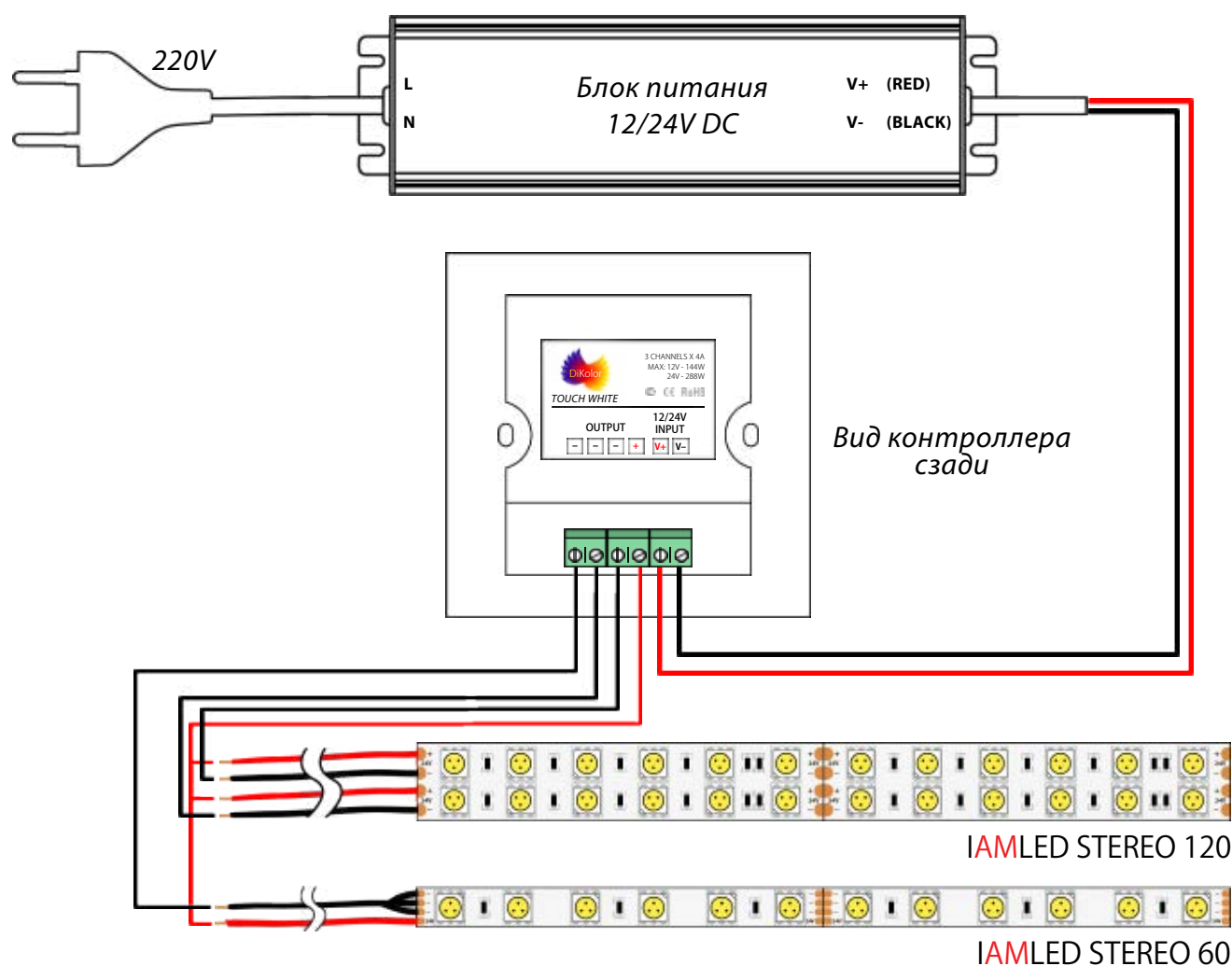
3. Вставьте заднюю часть в распределительную коробку и закрепите при помощи саморезов. Соедините кабель с задней частью контроллера и закройте его передней панелью.



DiKolor TOUCH WHITE

СХЕМЫ ПОДКЛЮЧЕНИЯ

1. Схема подключения светодиодной ленты I^{AM}LED STEREO 120 и I^{AM}LED STEREO 60 к одному контроллеру. Три канала контроллера работают синхронно.



DiKolor TOUCH WHITE

2. Схема подключения светодиодных лент I^AMLED STEREO 120 и I^AMLED STEREO 60 к контроллеру и усилителю мощности.

Увеличение мощности контроллера возможно если подключить усилитель мощности сигнала.

