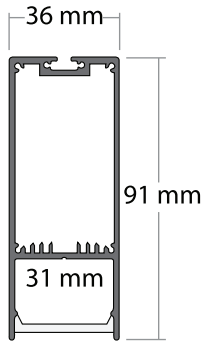




ЛИНЕЙНЫЙ СВЕТИЛЬНИК TALUM WP36.91

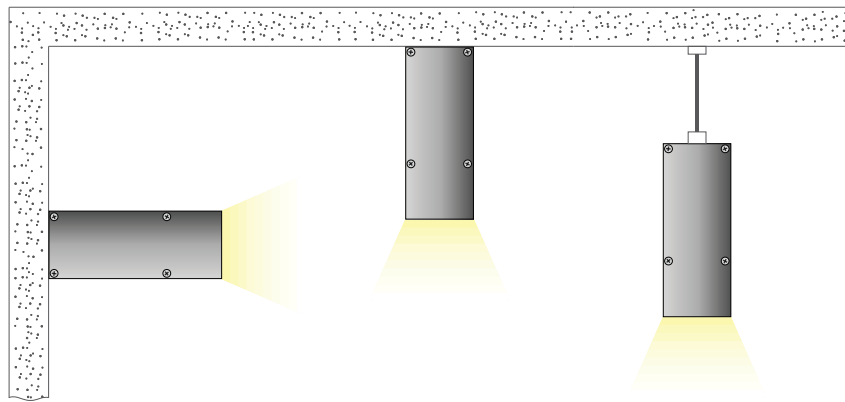


ТЕХНИЧЕСКИЕ ХАРАКТЕРИСТИКИ

Ширина x Высота	36 x 91
Длина	2000 / 2500
Отсек для блока питания	31 x 54
Максимальная ширина ленты	31

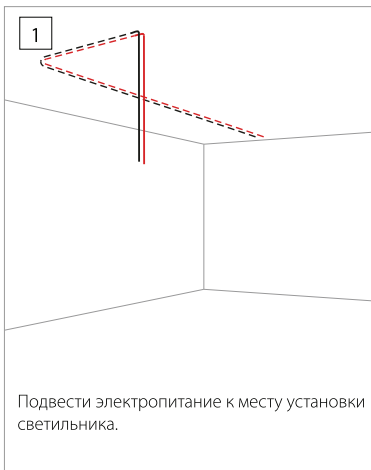
размеры указаны в мм

Варианты установки линейных светильников TALUM WP36.91:



**Если длина светильника превышает 2000 мм,
каждый отрезок светодиодной ленты следует подключать с двух ее сторон.**

Монтаж накладного светильника с источником питания внутри корпуса





ЛИНЕЙНЫЙ СВЕТИЛЬНИК TALUM WP36.91

Монтаж подвесного светильника

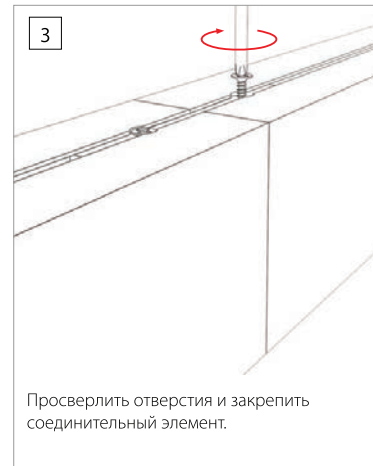


Установить подвесную систему.

Монтаж подвесного светильника длиной более 2000 мм



Соединить светильник длиной более 2000 / 2500 мм с помощью соединительного элемента.



Просверлить отверстия и закрепить соединительный элемент.

Соединение нескольких светильников в единую прямую линию



Для скрытия винта на одном уровне с профилем, необходимо просверлить отверстие глубиной не более 5 мм.



Поместить соединительный элемент в корпус светильника и закрепить его винтом.



Установить и закрепить второй светильник.

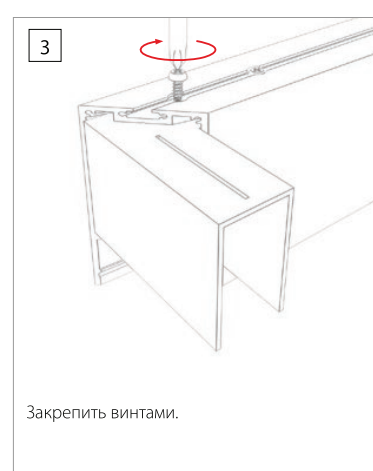
Соединение нескольких светильников под углом в 90°



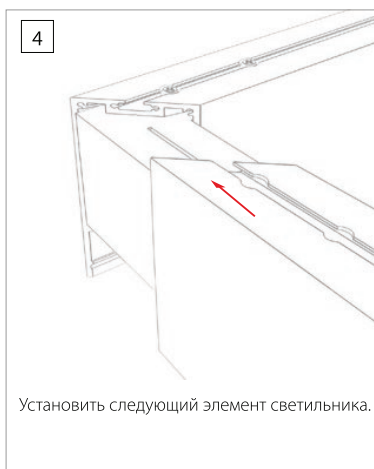
Для скрытия винта на одном уровне с профилем, необходимо просверлить отверстие глубиной не более 5 мм.



Поместить соединительный элемент в корпус светильника.



Закрепить винтами.



Установить следующий элемент светильника.



Закрепить винтами.



Светильник готов к использованию.