

Светодиодные светильники SLIM C / SLIM K



1. ОСНОВНЫЕ СВЕДЕНИЯ

- 1.1. Встраиваемый светодиодный светильник предназначен для освещения жилых, офисных, торговых и других помещений.
- 1.2. В качестве источника света используются сверхъяркие чип-светодиоды, что позволяет экономить до 90% электроэнергии.
- 1.3. Срок службы светодиодов более 30000 часов, что значительно превосходит время жизни люминесцентных энергосберегающих ламп и ламп накаливания.
- 1.4. Мгновенное включение без задержек.
- 1.5. Равномерное освещение, отсутствие мерцания и ослепляющих точек светодиодов.
- 1.6. Малая толщина корпуса и компактный драйвер позволяют легко устанавливать светильник в любые гипсокартонные и натяжные потолки.
- 1.7. Простая и быстрая установка на пружинах без сверления.
- 1.8. Не содержит вредных или опасных веществ, таких как ртуть, свинец и др.

2. ОСНОВНЫЕ ТЕХНИЧЕСКИЕ ХАРАКТЕРИСТИКИ

2.1. Общие характеристики

Напряжение питания (через драйвер)	110-240 В
Частота питающей сети	50 / 60 Гц
Угол освещения	120°
Ток питания светодиодов	DC 300 мА

Индекс цветопередачи	CRI > 80
Срок службы*	30000 ч
Степень защиты от внешних воздействий	IP20
Температура окружающей среды	-10...+40 °С

* Снижение яркости не более чем на 30% от первоначальной, при соблюдении условий эксплуатации

2.2. Характеристики моделей

Модель	Мощность	Световой поток	Кэффициент мощности	Потребляемый от сети ток	Габаритные размеры D x h (H**)	Врезное отверстие (d)	Вес
SLIM C 4W	4 Вт	300-320 Лм	PF ≥ 0,5	AC 0,023A	Ø85x13 (25) мм	Ø75 мм	0,2 кг
SLIM C 9W	9 Вт	675-720 Лм	PF ≥ 0,5	AC 0,041A	Ø120x13 (25) мм	Ø110 мм	0,32 кг
SLIM C 13W	13 Вт	975-1040 Лм	PF ≥ 0,5	AC 0,059A	Ø142x13 (25) мм	Ø130 мм	0,36 кг
SLIM C 15W	15 Вт	1125-1200 Лм	PF ≥ 0,5	AC 0,068A	Ø172x13 (25) мм	Ø160 мм	0,45 кг
SLIM C 18W	18 Вт	1350-1440 Лм	PF ≥ 0,9	AC 0,082A	Ø192x13 (25) мм	Ø180 мм	0,65 кг
SLIM C 21W	21 Вт	1575-1680 Лм	PF ≥ 0,9	AC 0,095A	Ø225x13 (25) мм	Ø210 мм	0,83 кг

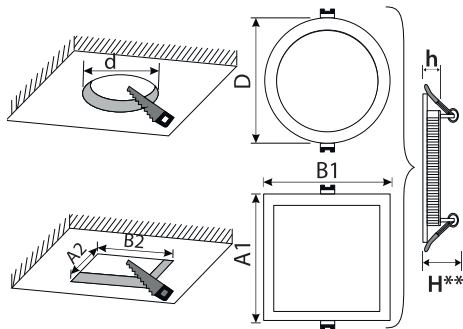
Модель	Мощность	Световой поток	Кэффициент мощности	Потребляемый от сети ток	Габаритные размеры A1 x B1 x h (H**)	Врезное отверстие (A2 x B2)	Вес
SLIM K 5W	5 Вт	375-400 Лм	PF ≥ 0,5	AC 0,023A	93x93x13 (25) мм	80x80 мм	0,23 кг
SLIM K 9W	9 Вт	675-720 Лм	PF ≥ 0,5	AC 0,041A	120x120x13 (25) мм	110x110 мм	0,32 кг
SLIM K 13W	13 Вт	975-1040 Лм	PF ≥ 0,5	AC 0,059A	142x142x13 (25) мм	130x130 мм	0,36 кг
SLIM K 15W	15 Вт	1125-1200 Лм	PF ≥ 0,5	AC 0,068A	172x172x13 (25) мм	160x160 мм	0,45 кг
SLIM K 18W	18 Вт	1350-1440 Лм	PF ≥ 0,9	AC 0,082A	192x192x13 (25) мм	180x180 мм	0,65 кг
SLIM K 21W	21 Вт	1575-1680 Лм	PF ≥ 0,9	AC 0,095A	225x225x13 (25) мм	210x210 мм	0,83 кг

2.3. Дополнительная маркировка моделей

Обозначение	Цвет свечения	Цветовая температура***
White	Белый чистый, для офисов и магазинов	6000K
Day White	Белый дневной, для жилых помещений	4000K
Warm White	Белый тёплый, аналогичный лампе накаливания	3000K

** Высота корпуса с учетом крепления

*** Указано типовое значение

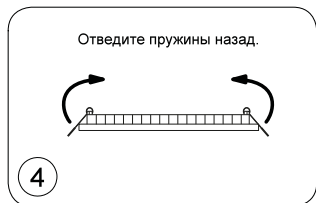
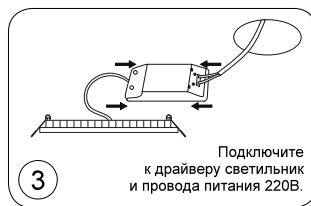
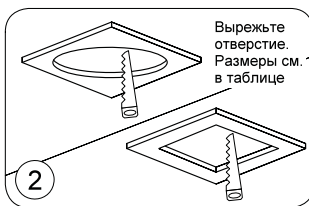


3. УСТАНОВКА И ПОДКЛЮЧЕНИЕ

ВНИМАНИЕ!

- Перед началом всех работ отключите электропитание!
- Запрещается подключать светильник к сети ~220В без драйвера!
- Запрещается присоединять (отсоединять) светильник при включенном драйвере!
- Все работы должны проводиться только квалифицированным специалистом.

- 3.1. Вырежьте отверстие в потолке по размерам, указанным в таблице для данной модели светильника.
- 3.2. Подключите светильник к выходу драйвера (маркировка SEC, OUTPUT, выход), используя соответствующие разъемы.
- 3.3. Подключите обесточенные провода сети ~ 220В ко входу драйвера (маркировка PRI, INPUT, вход).
- 3.4. Отведите скобы держателя вверх и вставьте светильник вместе с драйвером в отверстие.
- 3.5. Включите светильник и проверьте работоспособность.
- 3.6. Если светильник не заработал должным образом, проверьте подключение в соответствии с таблицей возможных неисправностей (см. пункт 4.10).
- 3.7. При невозможности устранения неисправности обесточьте светильник, затем демонтируйте и свяжитесь с представителем торгового предприятия для обслуживания по гарантии.
- 3.8. Ни в коем случае не пытайтесь разбирать светильник или драйвер! Это опасно для жизни и лишает Вас гарантии!



4. ОБЯЗАТЕЛЬНЫЕ ТРЕБОВАНИЯ И РЕКОМЕНДАЦИИ ПО ЭКСПЛУАТАЦИИ

ВНИМАНИЕ!

Данный светильник нельзя использовать со светорегуляторами (диммерами)!

При необходимости регулировки яркости (диммирования) обратитесь к поставщику для приобретения драйвера с функцией диммирования. Информацию по модели драйвера предоставляет поставщик.

4.1. Условия эксплуатации:

- Только для помещений;
 - Температура окружающей среды в диапазоне $-10...+40^{\circ}\text{C}$;
 - Относительная влажность воздуха не более 90% при 20°C ;
 - Отсутствие в воздухе паров и агрессивных примесей (кислот, щелочей и пр.)
- 4.2. Используйте только драйвер, поставляемый в комплекте.
 - 4.3. К одному драйверу должен быть подключен только один светильник.
 - 4.4. Не эксплуатируйте светильник в помещениях с горячим воздухом выше $+40^{\circ}\text{C}$ (сауны, бани).
 - 4.5. Не устанавливайте светильник рядом с источниками тепла или в полностью закрытых пространствах без циркуляции воздуха.
 - 4.6. Не устанавливайте драйвер на корпус светильника.
 - 4.7. Для достаточного охлаждения над светильником рекомендуется минимальное свободное пространство не менее 40 мм.
 - 4.8. Не допускайте попадания воды на светильник или драйвер, не эксплуатируйте в помещениях с высокой влажностью и возможностью образования конденсата (мокрые ванные комнаты, бассейны).
 - 4.9. Не разбирайте светильник или драйвер, не вносите изменения в конструкцию.
 - 4.10. Возможные неисправности и методы их устранения:

Неисправность	Причина	Метод устранения
Светильник не светится	1. Нет контакта в соединениях. 2. Подключен драйвер не из комплекта светильника. 3. Неисправность драйвера или светильника.	1. Тщательно проверьте все подключения. 2. Используйте стандартный драйвер из комплекта светильника. 3. Обратитесь к поставщику для замены по гарантии.
Светильник мигает в выключенном состоянии.	1. По сети ~ 220 В установлен выключатель с подсветкой, и(или) датчик движения (освещения).	1. Замените выключатель на модель без подсветки. Используйте датчик движения (освещения) только с релейным выходом.
При включении светильник мигает, или гаснет.	1. К одному драйверу подключено несколько светильников. 2. Подключен драйвер не из комплекта светильника	1. Подключите каждый светильник только к одному драйверу. 2. Используйте стандартный драйвер из комплекта светильника.
Нестабильное свечение, мерцание.	1. В цепи питания драйвера установлен регулятор яркости (диммер). 2. Неисправность драйвера или светильника.	1. Удалите из цепи питания регулятор (диммер), либо замените стандартный драйвер на диммируемый (приобретается отдельно). 2. Обратитесь к поставщику для замены по гарантии.

5. ТРЕБОВАНИЯ БЕЗОПАСНОСТИ

- 5.1. Конструкция изделия удовлетворяет требованиям электро- и пожарной безопасности по ГОСТ 12.2.007.0-75.
- 5.2. Монтаж изделия должен выполняться квалифицированным специалистом с соблюдением всех требований техники безопасности.
- 5.3. Внимательно изучите данное руководство и неукоснительно следуйте всем рекомендациям.
- 5.4. Перед монтажом убедитесь, что все элементы системы обесточены.
- 5.5. Если при включении изделие не работает должным образом, обесточьте все оборудование, свяжитесь с представителем торгового предприятия для обслуживания по гарантии.

6. ГАРАНТИЙНЫЕ ОБЯЗАТЕЛЬСТВА

- 6.1. Изготовитель гарантирует соответствие изделия требованиям действующей технической документации и обязательным требованиям государственных стандартов.
- 6.2. Гарантийный срок эксплуатации – 36 месяцев с момента продажи изделия.
- 6.3. В случае выхода изделия из строя во время гарантийного срока, при наличии товарного и кассового чеков, а также отметки о продаже в паспорте изделия, потребитель может предъявить претензии в соответствии с действующим законодательством.
- 6.4. Гарантийные обязательства не распространяются на изделия, имеющие механические повреждения, а также признаки нарушения потребителем правил хранения, транспортирования и эксплуатации.
- 6.5. Претензии предъявляются по месту приобретения изделия.
- 6.6. Расходы на транспортировку вышедшего из строя изделия оплачиваются покупателем.
- 6.7. Производитель имеет право вносить изменения в конструкцию изделия, не ухудшающие его качество и потребительские свойства.

7. ТРАНСПОРТИРОВКА И ХРАНЕНИЕ

- 7.1. Размещение и крепление в транспортных средствах упакованных изделий должны обеспечивать их устойчивое положение, исключать возможность ударов друг о друга, а также о стенки транспортных средств.
- 7.2. Изделие должно храниться в индивидуальной упаковке в отапливаемом хранилище при отсутствии в воздухе паров кислот, щелочей и других агрессивных примесей.
- 7.3. После транспортировки при отрицательных температурах, перед включением, изделие должно быть выдержано без упаковки в нормальных условиях не менее 6 часов.

8. КОМПЛЕКТАЦИЯ

- 8.1. Светодиодный светильник – 1 шт.
- 8.2. Драйвер - 1 шт.
- 8.3. Техническое описание, руководство по эксплуатации и паспорт – 1 шт.
- 8.4. Упаковка – 1 шт.

9. СВЕДЕНИЯ ОБ УТИЛИЗАЦИИ

- 9.1. По истечении срока службы (эксплуатации) изделие не представляет опасность для жизни, здоровья людей и окружающей среды.
- 9.2. Утилизация может осуществляться обычным способом.

10. СВЕДЕНИЯ О РЕАЛИЗАЦИИ И СЕРТИФИКАЦИИ

- 10.1. Цена изделия договорная, определяется при заключении договора.
- 10.2. Предпродажной подготовки изделия не требуется.
- 10.3. Изделие сертифицировано согласно ТР ТС. Информация о сертификации нанесена на упаковку.

11. ИНФОРМАЦИЯ О ПРОИСХОЖДЕНИИ ТОВАРА

- 11.1. Изготовлено в КНР.